



**Reizmagen:** Luvos® Heilerde magenfein hat zudem eine herausragende Säurebindungskapazität. Überschüssige Magensäure wird gebunden und die Magenschleimhaut geschützt. Die anhaltenden Beschwerden des Reizmagens wie Aufstoßen, Sodbrennen, Magendruck und Völlegefühl werden natürlich behandelt.

Luvos® Heilerde ist ein Naturprodukt ohne Zusätze und besteht ausschließlich aus naturreinem Löss, der über eine besondere, geradezu ideale Zusammensetzung aus Mineralien und Spurenelementen verfügt. Dieser besteht überwiegend aus den natürlichen Mineralien Silikat, Kalkspat, Dreischichttonminerale, Feldspat und Dolomit.

Die häufigsten Elemente der Erdkruste sind auch die Hauptbestandteile von Luvos-Heilerde. Sie enthält in den Mineralien gebunden u. a. Silizium, Kalzium, Eisen, Kalium, Magnesium und Natrium sowie die Spurenele-

mente wie Kupfer, Mangan, Nickel, Selen und Zink. Die Elemente können teilweise durch Magensäure herausgelöst werden. Dies trifft insbesondere auf Kalzium, Kalium und Magnesium zu.

**Luvos® Heilerde Granulat**  
Aus feinstem Heilerde wird in einem innovativen, zum Patent angemeldeten Verfahren ein Granulat hergestellt. Das Heilerde Granulat lässt sich bequem einnehmen. Es entfaltet seine natürliche und effektive Wirkung im Magen und Darm.

Auch die Anwendung von Luvos® Heilerde kann eine gesunde Lebensweise nicht ersetzen. Dazu gehören ausreichend Schlaf, körperliche Bewegung und eine ausgewogene Ernährung.

**Adolf Justs Luvos® Heilerde erhalten Sie als:**  
Pulver (magenfein, mikrofein, ultrafein und fein), Kapseln und Granulat zum Einnehmen, sowie als Pulver (hautfein) für die äußerliche Anwendung.

*Liebe Patientin, lieber Patient!*

*Bitte lesen Sie folgende Gebrauchsinformation aufmerksam, weil sie wichtige Informationen darüber enthält, was Sie bei der Anwendung dieses Medizinproduktes beachten sollen. Wenden Sie sich bei Fragen bitte an Ihren Arzt oder Apotheker.*

**Gebrauchsinformation**

Adolf Justs  
**Luvos® Heilerde magenfein**  
Granulat zum Einnehmen

**Wirkstoff:**  
Heilerde

**Zusammensetzung:**  
6,5 g Granulat (= 1 Beutel) enthält  
6,2 g Heilerde

**sonstige Bestandteile:**  
Methylcellulose und  
Maltodextrin

**Darreichungsform:**  
Granulat zum Einnehmen

**Packungsgrößen:**  
Adolf Justs Luvos® Heilerde magenfein Granulat zum Einnehmen ist in Packungen mit 20, 30 und 50 Beuteln à 6,5 g erhältlich.

**Hersteller:**  
Heilerde-Gesellschaft  
Luvos Just GmbH & Co. KG  
Otto-Hahn-Straße 23  
D-61381 Friedrichsdorf, Hessen  
Telefon (0 61 75) 93 23-0  
Telefax (0 61 75) 93 23-20  
www.luvos.de

**Zweckbestimmung:**  
Zur unterstützenden Behandlung der funktionellen Magen-Darm-Erkrankungen Reizdarm und Reizmagen. Diese Erkrankungen äußern sich vorwiegend in Beschwerden wie Magendruck, Völlegefühl, Aufstoßen, Sodbrennen sowie Durchfall und Blähungen.

**Gegenanzeigen:**  
Adolf Justs Luvos® Heilerde magenfein Granulat darf nicht angewendet werden, wenn Sie bereits auf Lösszubereitungen empfindlich reagiert haben. Bei schweren Störungen der Nierenfunktion dürfen Sie Adolf Justs Luvos® Heilerde magenfein Granulat nicht einnehmen.

Aus der verbreiteten Anwendung von Heilerde als Medizinprodukt haben sich bisher keine Anhaltspunkte für ein Risiko bei der Anwendung in der Schwangerschaft, Stillzeit und bei Kindern unter 12 Jahren ergeben. Ergebnisse ausreichender Untersuchungen liegen jedoch nicht vor. Deshalb sollte das Medizinprodukt nur nach Rücksprache mit einem Arzt oder einer anderen in einem Heilberuf tätigen qualifizierten Person angewendet werden.

Für ältere Menschen besteht keine Anwendungsbeschränkung.

**HEILERDE-GESELLSCHAFT**

Luvos Just GmbH & Co. KG, Postfach 47, 61371 Friedrichsdorf, www.luvos.de

**Bestellcoupon:**

Bitte schicken Sie mir eine Infobroschüre mit weiteren Informationen an nebenstehende Adresse!

Weitere wichtige Informationen finden Sie im Internet unter: **www.luvos.de**

Name: \_\_\_\_\_  
 Straße: \_\_\_\_\_  
 PLZ/Ort: \_\_\_\_\_  
 E-Mail: \_\_\_\_\_  
 Alter: \_\_\_\_\_  m  w

- Wodurch haben Sie Luvos® Heilerde kennengelernt (Mehrfachnennungen)?**
- Arzt/Heilpraktiker
  - Versandapotheke
  - Internet
  - Drogeriemarkt
  - Reformhaus/Bioladen
  - Zeitungsartikel
  - Apotheke
  - Werbung
  - Bekannte/Verwandte



### **Vorsichtsmaßnahmen für die Anwendung und Warnhinweise:**

Es sollte ausgeschlossen sein, dass andere mögliche Krankheiten für die Beschwerden verantwortlich sind.

Bei der Behandlung von Durchfall muss, insbesondere bei Heranwachsenden und älteren Menschen, auf Ersatz von Flüssigkeiten und Elektrolyten als wichtigste therapeutische Maßnahme geachtet werden. Grundsätzlich ist bei Durchfällen, die Blutbeimengungen aufweisen oder mit Fieber und Kreislaufstörungen einhergehen, ein Arzt aufzusuchen.

### **Wechselwirkungen:**

Arzneimittel beeinflussen die Wirkung von Adolf Justs Luvos® Heilerde magenfein Granulat nicht. Wegen des ausgeprägten Vermögens, andere Stoffe zu binden, soll Adolf Justs Luvos® Heilerde magenfein Granulat im zeitlichen Abstand von einer bis zwei Stunden vor oder nach der Einnahme von Arzneimitteln eingenommen werden.

### **Dosierungsanleitung:**

Die folgenden Angaben gelten, soweit Ihnen Ihr Arzt Adolf Justs Luvos® Heilerde magenfein nicht anders verordnet hat. Bitte halten Sie sich an die Anwendungsvorschriften, da Adolf Justs Luvos® Heilerde magenfein Granulat sonst nicht richtig wirken kann!

Zur unterstützenden Behandlung der funktionellen Magen-Darm-Erkrankungen Reizdarm und Reizmagen nehmen Erwachsene und Heranwachsende über 12 Jahren zweimal täglich 1 bis 2 Portionsbeutel ein, bei stärkeren Beschwerden die gleiche Menge ein drittes Mal.

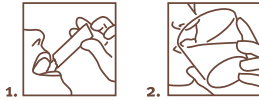
### **Dauer der Anwendung:**

Adolf Justs Luvos® Heilerde magenfein Granulat sollte regelmäßig für mindestens 3 - 6 Wochen eingenommen werden.

Eine Dauerbehandlung ist bei normaler Nierenfunktion unbedenklich. Eine längere Anwendung führt nicht zu einer Gewöhnung oder nachlassenden Wirkung. Beachten Sie bitte den Hinweis unter „Vorsichtsmaßnahmen“.

### **Art der Anwendung:**

Die Einnahme sollte morgens nüchtern und abends vor dem Schlafengehen sowie bei Bedarf jeweils eine halbe Stunde vor oder nach dem Essen erfolgen. Das Granulat wird zererkaut mit reichlich Flüssigkeit (ein halbes Glas Wasser, Mineralwasser oder Tee) heruntergeschluckt.



### **Anwendungsfehler und Überdosierung:**

Sofortmaßnahmen sind in der Regel nicht erforderlich, informieren Sie jedoch bitte einen Arzt. Die Fähigkeit von Adolf Justs Luvos® Heilerde Granulat magenfein, z. B. Stoffe zu binden, hängt von der eingenommenen Menge ab. Wenn Sie weniger als die empfohlene Dosis einnehmen, kann die Wirkung herabgesetzt sein oder ganz ausbleiben. Es ist aber andererseits nicht sinnvoll, eine ausgelassene Einnahme etwa durch die doppelte Menge der Einzeldosis auszugleichen.

### **Nebenwirkungen:**

Nach Anwendung von Adolf Justs Luvos® Heilerde magenfein wurden bislang keine Nebenwirkungen beobachtet. Wenn Sie dennoch Neben-

wirkungen bemerken, wenden Sie sich an Ihren Arzt oder Apotheker. Sie können Nebenwirkungen auch direkt dem Bundesinstitut für Arzneimittel und Medizinprodukte, Abt. Pharmakovigilanz, Kurt-Georg-Kiesinger Allee 3, D-53175 Bonn, Website: www.bfarm.de, anzeigen. In Ihrem Nebenwirkungen melden, können Sie dazu beitragen, dass mehr Informationen über die Sicherheit dieses Medizinproduktes zur Verfügung gestellt werden.

### **Hinweise und Angaben zur Haltbarkeit und Aufbewahrung des Medizinproduktes:**

Dauer der Haltbarkeit nach Anbruch: 36 Monate. Das Verfalldatum dieser Packung ist auf der Unterseite aufge-

druckt. Verwenden Sie die Packung nicht mehr nach diesem Datum! In der Originalpackung und geruchsneutral aufbewahren, um den Inhalt vor Feuchtigkeit und Geschmacksbeeinträchtigung zu schützen.



**Stand der Information:**  
September 2013 – D/MAG-0913

**Medizinprodukt für Kinder unzugänglich aufbewahren!**

**Vertrieb in Österreich:**  
MERZ CONSUMER CARE  
AUSTRIA GMBH  
A-1110 Wien, Guglgasse 17  
Tel. (01) 865 88 95-0

## **Zusätzliche Information für Patienten**

„Heilende Erden“ sind seit alter Zeit bekannt und wurden zur innerlichen und äußerlichen Anwendung schon von den berühmten Ärzten des Altertums und Mittelalters empfohlen. In neuerer Zeit haben vor allem Adolf Just, der „Lehmpfarrer“ Emanuel Felke und Sebastian Kneipp die Erde für die Naturheilkunde wiederentdeckt.

Adolf Just, der „Vater“ der Luvos® Heilerde, stellte sein Lebenswerk unter den noch heute aktuellen Leitsatz „Kehrt zur Natur zurück!“ Für Just war Heilerde „das beste Heilmittel der Natur“.

Luvos® Heilerde wird aus eiszeitlichen Lössablagerungen gewonnen. Modernste Technik wird eingesetzt, um den wertvollen Löss schonend aufzubereiten. Er wird bei 130° C getrocknet, mögliche Keime werden

dabei abgetötet. Anschließend wird die Heilerde in einem speziellen Verfahren je nach Indikation unterschiedlich fein vermahlen und gesiebt. Das Naturprodukt Luvos® Heilerde normalisiert die Magen-Darm-Tätigkeit. Es unterstützt so die Behandlung der funktionellen Magen-Darm-Erkrankungen Reizdarm und Reizmagen. Luvos® Heilerde wirkt natürlich und effektiv. Das Naturheilmittel kann über einen längeren Zeitraum angewendet werden und verbessert die Lebensqualität.

**Reizdarm:** Luvos® Heilerde magenfein hat einen hohen Feinheitsgrad. Daraus ergibt sich eine große Oberfläche mit einem besonderen Bindungsvermögen. Diese Ad- und Absorption unterstützt die Behandlung des Reizdarms mit den anhaltenden Beschwerden Durchfall und Blähungen.